

Rehberlik Servisi



Psikolojik Danışman
Elif Karameşe

Rehberlik Servisi Nedir

BİREYİ TANIMAK, ONU KENDİSİNE TANITMAK,
PROBLEMLERİNİ ÇÖZMESİ, GERÇEKÇİ KARARLAR
ALMASI, KAPASİTESİNİ GELİŞTİRMESİ, ÇEVRESİ İLE
DENGELİ VE SAĞLIKLI BİR ŞEKİLDE UYUM
SAĞLAMASI İÇİN UZMAN KİŞİLERCE BİREYE
YAPILAN SİSTEMLİ, BİLİMSEL VE PROFESYONEL
BİR YARDIM SÜRECİDİR.

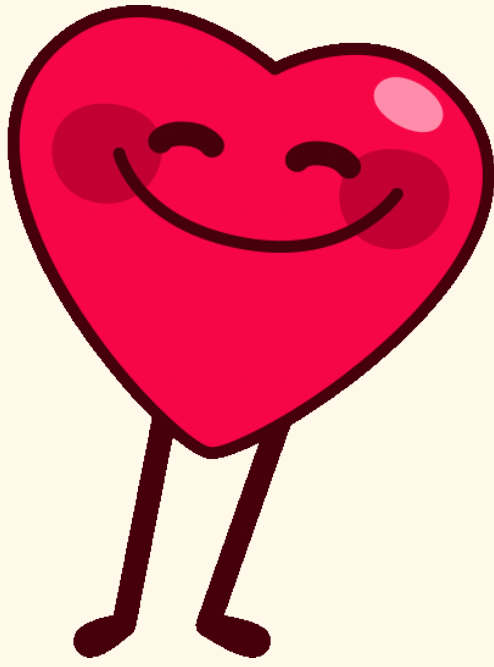


Rehberlik ve Psikolojik Danışma Nedir ? Ne değildir?

- ➔ Öğrencilerin sorunlarını gerçekçi bir gözle görüp, uygun çözümler bulmaları için yol göstermektir. Öğrencilerin sorunlarını öğrenciler yerine çözmek değildir.
- ➔ Öğrencilerin yapabileceğinin en iyisini yapması için yardımcı olan, TÜM ÖĞRENCİ VE VELİLERE YÖNELİK bir hizmettir. Sadece Problemlili öğrencinin gittiği bir yer değildir.
- ➔ Rehberlik karşılıklı anlayış, hoşgörü ve saygı ilkesine dayanır. Disiplin, yargılama ve ceza yeri değildir.
 - ➔ Test ve anket öğrenciyi tanımak için kullanılan araçlardır. Rehberlik sadece test ve anket uygulamak değildir.
 - ➔ Görüşmelerde gizlilik ilkesi esastır. Bilgiler öğrencinin rızası olmadan kimseyle paylaşılmaz.
- ➔ Rehberlik ve psikolojik danışma servisi öğüt ve nasihat verme yeri değildir.
 - ➔ Rehberlik ve psikolojik danışma servisi psikiyatri kliniği değildir. Psikolojik danışmanlar doktor değildir.
 - ➔ Psikolojik danışman ve rehber öğretmenler her türlü problemi hemen çözebilecek sihirli bir güce sahip değildir.

Rehberlik ve Psikolojik Danışma İlkeleri

- ➔ Rehberlikte bireye ve onun kendine ilişkin konularda **KARAR VERME HAKKINA SAYGI** esastır.
- ➔ Rehberlik ve psikolojik danışma hizmetleri, **EĞİTİMİN AYRILMAZ VE TAMAMLAYICI BİR PARÇASINI** oluşturur.
- ➔ Rehberlik ve psikolojik danışma hizmetleri **TÜM BİREYLERE** yöneliktir.
- ➔ Rehberlik ve psikolojik danışma hizmetlerinin amacı bireylerin **BİR BÜTÜN OLARAK GELİŞMELERİNE** yardımcı olmaktır.
- ➔ Rehberlik ve psikolojik danışma **YAŞAM BOYU SÜREN** bir hizmettir.
- ➔ Rehberlik ve psikolojik danışma hizmetleri **BİREYE VE ONUN GELECEĞİNE** yöneliktir.
- ➔ Rehberlik ve psikolojik danışma sürecinde **BİREYLERİN ZAYIF YÖNLERİNDEN ÇOK GÜÇLÜ YÖNLERİ** üzerinde durulur.
- ➔ Rehberlik ve psikolojik danışma hizmetlerinde **GÖNÜLLÜLÜK VE GİZLİLİK** esastır.
- ➔ Rehberlik ve psikolojik danışma hizmetleri **OKULDA VE EVDE ÖĞRENCİ İLE İLİŞKİLİ TÜM KİŞİLERİN İŞBİRLİĞİ İLE** gerçekleşir.
- ➔ Rehberlik hizmetleri gerekli eğitimi almış ve gerekli yeterliliğe ulaşmış **PSİKOLOJİK DANIŞMAN VE REHBER ÖĞRETMENLER** tarafından yürütülen profesyonel bir yardım sürecidir.



Rehberlik Servisinin Amaçları

Öğrenci yaşamında bilgi ve başarının yanı sıra düşünce ve davranış hazırlığının da önemli bir etken olduğundan hareketle yola çıkan Rehberlik ve Psikolojik Danışma Servisimizin amaçları kısaca şunlardır:

- ➔ öğrencilerimizin gelişim süreci içinde karşılaştıkları güçlükleri problem haline dönüşmeden çözmelerine yardımcı olmak
- ➔ Öğrencilerimizin kendilerini tanıma ve anlamalarına yardımcı olmak
- ➔ Öğrencilerimizin uyum ve iletişim becerisine sahip, çevresine duyarlı, mutlu, sağlıklı ve yaratıcı/üretken bireyler olarak yetişmelerine katkıda bulunmak.
- ➔ Öğrencilerimizin Problemlerinin çözümü için seçenek oluşturmalarına, problem çözme anlayış ve becerisini kazanmalarına yardımcı olmak



1. Öğrenci Görüşmeleri

2. Veli Görüşmeleri

3. Öğretmen Görüşmeleri

1. ÖĞRENCİ GÖRÜŞMELERİ

Öğrencilerimizle bireysel görüşmeler, grup görüşmeleri ve sınıf rehberliği yapılmaktadır.

Bireysel Görüşmeler: Problem odaklı bir danışmalık anlayışından öte, tüm öğrencilerle görüşülmesi gerekliliği ilkesi doğrultusunda problemi olsun veya olmasın, tüm öğrencilerle rehberlik ve psikolojik danışma servisinde görüşmek hedeflenmektedir. Okulumuzda yürüttüğümüz rehberlik ve psikolojik danışma çalışmalarında önleyici rehberlik anlayışla hareket edilmeye gayret gösterilmektedir. Problemi olan çocuklar gerekli belli sıklıkta görüşmeye alınarak, gerekli görüldüğü takdirde, gerekli olduğu kadarıyla ilgili öğretmene ve veliye geri bildirim verilmektedir. Yapılan bireysel görüşmelerde öğrenciyi tanımak için gerek duyulduğu takdirde çeşitli test ve envanterler uygulanmaktadır.

Grup Görüşmeleri: Belli aralıklarla ihtiyaçlar doğrultusunda öğrencilerle planlanan grup görüşmeleri yapılmaktadır. Bu görüşmelerde verimli ders çalışma yolları, zaman yönetimi, atılganlık becerileri, öfke kontrolü ve problem çözme becerisi gibi konu başlıkları üzerinde çalışılmaktadır.

Sınıf Rehberliği Planlanan hedefler doğrultusunda ve sınıf rehber öğretmenlerinin istekleri doğrultusunda okul psikolojik danışman ve rehber öğretmen tarafından sınıflara gerekli konularda sınıf rehberliği yapılmaktadır. 2024/2025 eğitim öğretim yılında aşağıdaki hedefler doğrultusunda sınıf rehberliği çalışmaları yürütülecektir:

Psikolojik Sağlamlık

Akran Zorbalığı

Bireysel Farklılıklara Saygı

Öfke Kontrolü

Aile İçi İletişim

Bu konuların dışında da zaman içerisindeki ihtiyaçlar doğrultusunda ortaya çıkabilecek farklı konularda da çalışmalar yürütülebilecektir.

2. VELİ GÖRÜŞMELERİ

Veli ile yapılan görüşmeler, velilerin kendi ihtiyaçları doğrultusunda, sınıf öğretmenin talebi ya da Rehberlik ve Psikolojik Danışmanlık Servisinin gerek gördüğü durumlarda randevu yolu ile gerçekleştirilir. Öğrencilerimizin kişisel-gelişimsel özellikleri, akademik başarıları, tutum davranışları, öğretmen ve arkadaş ilişkileri ve aile içi ilişkileri gibi konularda bireysel görüşmeler yapılır. Öğrencilerimizin gelişimsel süreçlerine uygun olarak; velilerimizi bilgilendirmek amacıyla ders başarısı, iletişim, ahlaki gelişim, davranış kalıpları ve eğitim sistemi içinde yer alan konularla ilgili çeşitli dokümanlar hazırlanır sınıf öğretmenleri vasıtasıyla internet üzerinden velilerimizle paylaşılır.

3. ÖĞRETMEN GÖRÜŞMELERİ

*Rehberlik ve psikolojik danışma servisi, öğrencilerin derslerine giren tüm öğretmenlerle dirsek teması içerisindedir. Öğretmenlerle rehberlik ve psikolojik danışma servisinin işbirliği içerisinde çalışması öğrenciyi yakından tanıma ve takibini yapmak açısından önemli bir uygulamadır. Belli aralıklarla öğretmenlerle sınıftaki tüm öğrenciler hakkında rehberlik ve psikolojik danışma servisinde görüş alışverişinde bulunmaktadır. Edinilen bilgiler ışığında gerekli çalışmalar yürütülmektedir. Gerekli görülen durumlarda öğrencilerle görüşülmekte veliye bilgi verilmekte veya tüm sınıfa yönelik çalışmalar yapılmaktadır. Rehberlik ve Psikolojik Danışma Servisine Nasıl Başvurabilirsiniz? Rehberlik ve psikolojik danışma servisi, eğitim yılı boyunca öğrenciler, veliler ve öğretmenlerin serbestçe başvurabileceği bir birimdir. Ancak pandemi sürecinde olduğumuz için rehberlik ve psikolojik danışma servisine başvurabilmek için öncelikle **SINIF ÖĞRETMENLERİMİZLE** iletişime geçmeniz gerekmektedir. Sınıf öğretmenleri bizlere bilgi verdiği taktirde en kısa süre içerisinde sizlere geri dönüş sağlanacak, telefonda veya yüz yüze görüşmeler yapılacaktır*

Çocuğumun rehberlik servisine ihtiyaç duyduğunu nasıl anlarım?

- ↳ **Çocuğunuzun verimli ders çalışma alışkanlıklarının nasıl olduğunu öğrenmesini istiyorsanız**
 - ↳ **Çocuğunuzun başarısızlık nedenlerini anlamak istiyorsanız**
 - ↳ **Çocuğunuzun çekingen olduğunu düşünüyor biraz daha girişken olmasını istiyorsanız**
 - ↳ **Çocuğunuz sınav kaygısı yaşıyorsa**
 - ↳ **Çocuğunuz arkadaşlık ilişkilerinde problem yaşıyorsa**
 - ↳ **Çocuğunuz karar vermede zorluk yaşıyorsa, karar verme yöntemlerini öğrenmesini istiyorsanız**
 - ↳ **Çocuğunuzun zamanı etkili şekilde nasıl kullanacağını öğrenmesini istiyorsanız**
 - ↳ **Çocuğunuzun problem çözme yöntemlerini öğrenmesini istiyorsanız**
 - ↳ **Öfkeli ve öfkenizi yönetme becerisini geliştirmek istiyorsanız**
- Bu ve buna benzer duygu ve düşünceler içinde iseniz, rehberlik ve psikolojik danışma servisine başvurup psikolojik danışman ve rehber öğretmen ile görüşebilirsiniz.**

PDR yönlendirme ve izleme nasıl yapılır?



Meslek Rehberlik Birey,

kendi kişisel özellikleri ve meslekler hakkında bilgi elde etmek, kendine uygun bir mesleği seçip bu alanda ilerlemek amacıyla rehberlik servisinden yardım alabilir.

İlgi ve yeteneklerimi bilmek istiyorum

Hangi okulu seçeceğime karar veremiyorum

Hangi mesleklere yatkın olduğumu bilmiyorum

Hangi alanı seçeceğime karar veremiyorum

İlgi duyduğum meslekler hakkında bilgi edinmek istiyorum

İlgi duyduğum mesleği yapıp yapamayacağımı bilmiyorum

Psikolojik Danışmada İzleme Nasıl Yapılır?

öğrenci okuldan mezun olduktan sonra lise hayatı ve üniversite hayatı boyunca sözlü ve yazılı bilgi alınır.

**BİR ÇOCUK İÇİN ANNESİ VE
BABASI DÜNYAYI TEMSİL EDER.
ÇOCUK, ANNESİ VE BABASI NASIL
DAVRANIYORSA, DÜNYADAKİ
HERKESİN AYNI ŞEKİLDE
DAVRANACAĞINI DÜŞÜNÜR**



Rehberlik Eğitiminin **RUHUDUR**

**SEYREK ORTAOKULU
REHBERLİK SERVİSİ
ELİF KARAMEŞE**